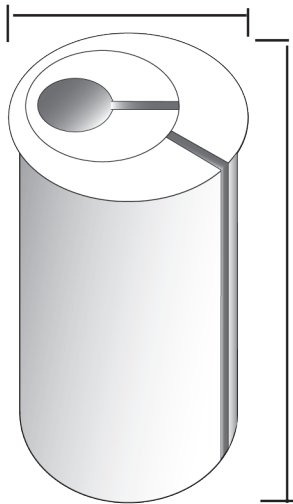


ルーズなアンカーボルトの穴は横ズレの原因となります。

耐震構造や制震構造も土台がずれないことが基本です。

120角用・105角用=φ32
90角用=φ30



120角用=85mm
105角用=70mm
90角用=55mm

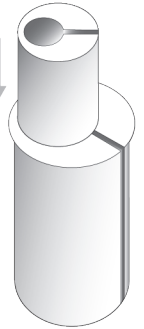
梱包内容



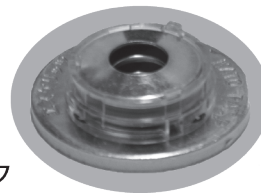
エスケリッツA



エスケリッツB



※エスケリッツはエスケリッツAにエスケリッツBがはまった状態で梱包されています。

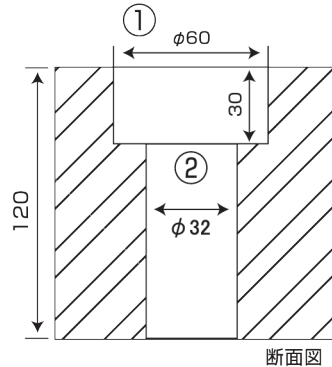


専用タイトニック

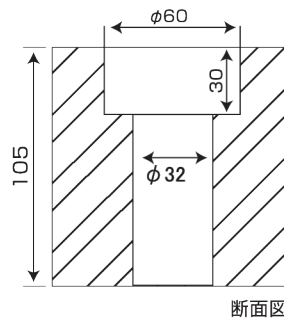
木材加工の手加工の場合

必ず座ぼり加工して下さい。120角土台

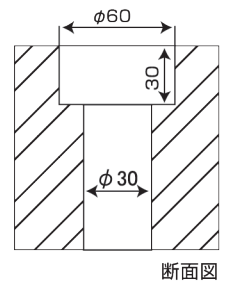
- ①座ぼり加工をする
- ②ボルト貫通穴の加工をする



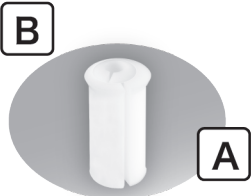
105角土台



90角土台(2×4工法)

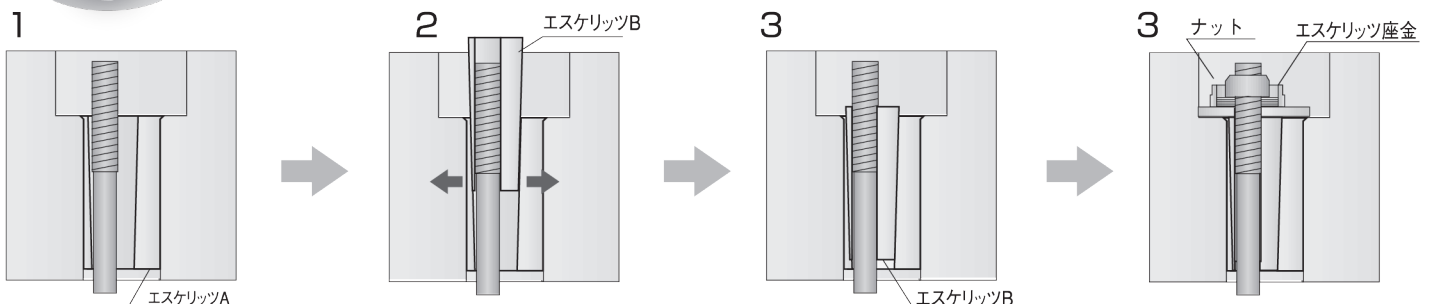


セット方法



- 1.Aをボルトの位置に合わせて差込む
- 2.Bをボルトの位置に合わせて強く押込む
- 3.専用タイトニックを入れてナットで締める

※アンカーボルトが傾いている場合はパイプ等で垂直にしてから施行してください。



※1.締め付けトルク10N・m～30N・m

※2.締めすぎは木材やネジ山を傷めるだけで木痩せ対策になりません。